



# КОНВЕРСІЯ ТУРНИКЕТА



Подбайте про заходи індивідуального захисту.

**ПРИМІТКА:** Якщо доступний боєць-рятувальник, скеруйте його вам на допомогу.



**01 РОЗКРИЙТЕ** місце поранення, якщо цього не було зроблено раніше.

**ПРИМІТКА:** За потреби зніміть одяг та спорядження.

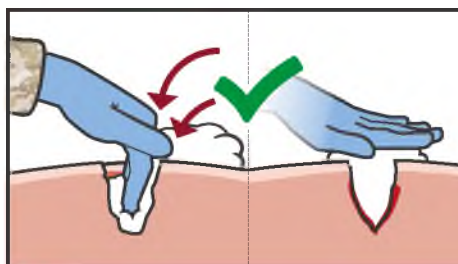


**02 ВИЙМІТЬ** кровоспинний перев'язувальний матеріал або бинт зі стерильної упаковки.

**ПРИМІТКА:** Якщо гемостатична пов'язка або бинт недоступні, використовуйте чисту суху тканину.



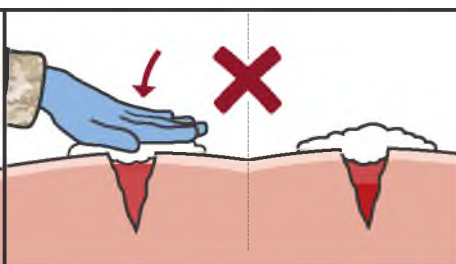
**03а Щільно затампунуйте** рану гемостатичним матеріалом.



**03а ПРИМІТКА ДО КРОКУ 3:** Заповніть та туго затампунуйте всю порожнину рани, підтримуючи сильний тиск на рану. Може знадобитися більш, ніж одна гемостатична пов'язка або бинт.

**ПРИМІТКА ДО КРОКУ 4:** Якщо гемостатична пов'язка або бинт не виступають на 3-5 см над шкірою, накладіть додаткову кровоспинну пов'язку або бинт.

**ПРИМІТКА ДО КРОКУ 4:** Якщо у рані є стороннє тіло, зафіксуйте його бинтом. Не виймайте стороннє тіло з рани.



**04 ПЕРЕКОНАЙТЕСЯ,** що гемостатична пов'язка або бинт виступають на 3-5 см над шкірою.



**05 ПІСЛЯ** тампонування рани продовжуйте з силою тиснути на рану руками протягом щонайменше 3 хвилин.



**06 ВИЙМІТЬ** компресійний бандаж з упаковки.



**07** Помістіть подушечку компресійного бандажа безпосередньо на рану або на попередньо накладену гемостатичну пов'язку, продовжуючи здійснювати прямий тиск на рану.

*Продовження на наступній сторінці...*

CLS TCCC CMC TCCC CPP TCCC

# КОНВЕРСІЯ ТУРНИКЕТА

Продовження...



- 08** Щільно обмотайте компресійний/еластичний бандаж навколо кінцівки, зосередивши тиск на рані та переконавшись, що край подушечки покриті.

**ПРИМІТКА ДО КРОКУ 8:** Якщо бандаж має пластиковий елемент для тиску, просуньте еластичну стрічку крізь нього, туго затягніть і оберніть стрічку в зворотному напрямку через верхню частину пластикового елемента, притискаючи його до подушечки.



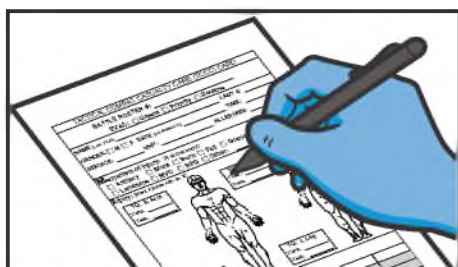
- 09** Закріпіть кінці бандажа за велкро липучки або зафіксуйте гачком на останньому оберті бандажа.



- 10** Повільно послабте турнікет (не швидше, ніж за одну хвилину); спостерігайте за бандажем на предмет відновлення кровотечі.

**ПРИМІТКА ДО КРОКУ 10:** Виконайте конверсію турнікета в межах 2 годин після його накладання, якщо це можливо, але не знімайте турнікет, який був накладений понад 6 годин тому.

**ПРИМІТКА ДО КРОКУ 10:** Якщо кровотеча відновилася, затягніть початковий турнікет, переконавшись, що кровотеча зупинена, а дистальний пульс відсутній.



- 11** Задokumentуйте всі результати огляду та надану допомогу в Картці пораненого Форма DD 1380 та прикріпіть її до постраждалого.